

# robot coupe®



**KOMBINOVANÉ KUTRY / KROUHAČE ZELENINY**

R 401 • R 402 • R 402 V.V.

**NOVÉ**



**RESTAURACE - BISTRA**

## funkce KUTRU

Všechny druhy krájení, mletí nádivek, míchání emulzí, hnětení a drcení.

**NOVÉ**

**Víko** se snadno nasazuje na mísu, používání je jednoduché a rychlé.

**Kovový motorový blok** pro vyšší odolnost.

**R 401** je vybaven 1 rychlostí **1500 ot/min.**

**R402** je vybaven **2 rychlostmi**. Rychlost vyhrazená pro funkci **kutru 1500 ot/min.**

**R 402 V.V.** o rychlostech v rozsahu od **300 do 3000 ot/min.**



**Nádoba z nerez oceli** o obsahu 4,5 litry z **držadlem**.

Přístroje jsou dodávány s jedním **hladkým nožem** pod snímatelným krytem.



Na zakázku :

- **nůž se zářezy** určený pro drcení a hnětení,
- **zoubkový nůž**, který je vhodný zejména pro sekání petržele.



## funkce KROUHAČE ZELENINY

**Velký otvor** (plocha 104 cm<sup>2</sup>) pro krouhání zeleniny jako zelí, celer, salát, rajčata atd.



**Trubicový otvor** (Ø 58 mm) určený pro podlouhlou nebo křehkou zeleninu, pro perfektní plátkování.



**Automatické opětné spouštění přístroje pomocí páčky**, pro pohodlnější používání a rychlejší přípravu jídel.

Nádoba a víko jsou snadno rozebíratelné.

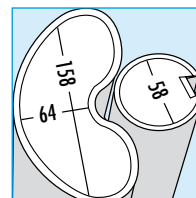
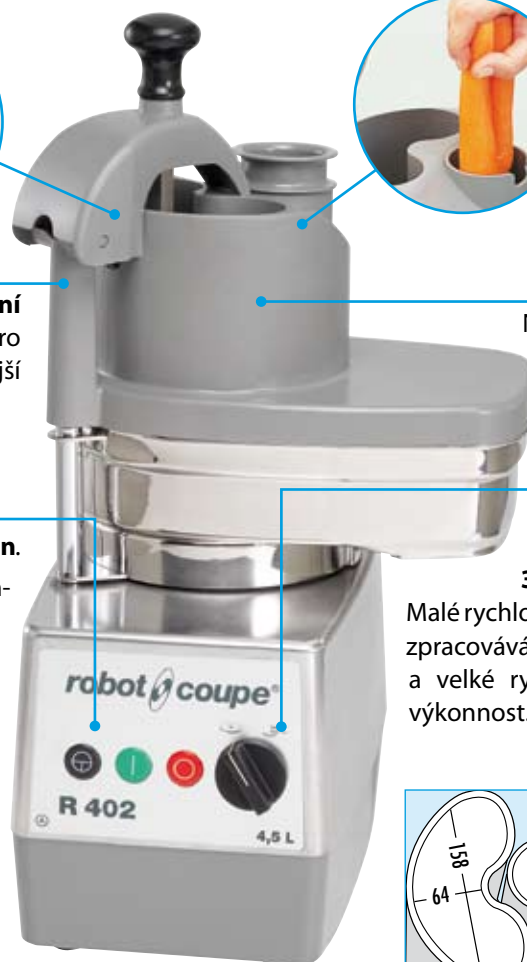
**R 401** je vybaven 1 rychlostí **1500 ot/min.**

**R 402** je vybaven **2 rychlostmi**. Rychlost 750 ot/min, vyhrazená pro tuto funkci, umožňuje krájení na kostky a hranolky.

**R 402 V.V.** o rychlostech v rozsahu **od 300 do 1000 ot/min.**

Malé rychlosti jsou vyhrazeny pro zpracovávání jemných produktů a velké rychlosti dovolují vyšší výkonnost.

**Dále je k dispozici kompletní sortiment disků z nerez oceli** pro uspokojení všech vašich potřeb při zpracování ovoce a zeleniny: krájení na plátky, vlnkové plátky, nudličky a strouhání. Možnost krájení zeleniny na kostky a hranolky u modelů R 402 a R 402 V.V.



Průchodnost na vstupu v mm

# Kombinované Kutry / Krouhače zeleniny



## Výhody :

### 2 přístroje v 1 !

- Doplnující vybavení kutr a doplnující vybavení Krouhač zeleniny se nasazují na jedině blok motoru.

### Kapacita krouhání :

- Nova nádoba z nerez oceli o obsahu 4,5 litry pro míchání, mletí, drcení a hnětení.
- Velký otvor (plocha 104 cm<sup>2</sup>) pro krouhání zeleniny jako zelí, celer, salát, rajčata.
- Trubicový otvor (Ø 58 mm) určený pro podlouhlou nebo křehkou zeleninu.

### Velká různorodost řezu :

- Dále je k dispozici sortiment 28 disků z nerez oceli pro uspokojení všech vašich potřeb při zpracování ovoce a zeleniny: krájení na plátky, vlnkové plátky, strouhačky, nudličky, možnost krájení zeleniny na kostky a hranolky u modelů R 402 a R 402 V.V. s optimální kvalitou řezu.

## Robustní :

- Výkonný asynchronní motor pro intenzivní používání zajišťuje vysokou spolehlivost a dlouhodobou životnost.
- Kovové těleso s motorem, nádoba kutru a mísa krouhače zeleniny z nerez oceli pro delší životnost.



## Počet porcí :

20 až 100



## Zákazník :

Restaurace, bistra.



## Stručně :

Ať si vyberete jakýkoliv přístroj této řady, bude to pro vás bezpečná investice, která vám zajistí neocenitelnou úsporu času.



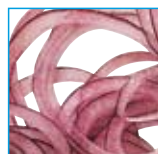
## Nejširší výběr disků !



### 6 PLÁTKOVAČŮ

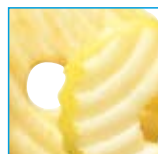
1 mm

6 mm



### 1 VLNKOVAČ

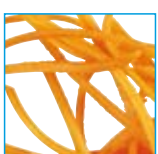
2 mm



### 10 STROUHAČŮ

1,5 mm

9 mm



### 6 NUDLIČKOVAČŮ

2 x 2 mm

8 x 8 mm



### 3 KOSTKY

8 X 8 X 8 mm

12 X 12 X 12 mm



### 2 HRANOLKY

8 x 8 mm

10 x 10 mm



## Funkce odšťavňovače šťavy citrusových plodů



Odšťavňovač lisuje šťávu z pomerančů, citronů, grapefruitů a podobně. Skládá se zředěho koše a kuželu, který se snadno nasazuje na mísu kráječe.



## Nůž



### HLADKÝ NŮŽ



Např.: hrubé sekání, jemné sekání, emulzí...



### ZOUBKOVÝ NŮŽ



Např.: hrubé sekání, emulzí...



### NŮŽ SE ZÁŘEZY



Např.: hnětení, drcení...

## ▶ Plátkovač



1 mm  
2 mm  
3 mm  
4 mm

ref.  
27051  
27555  
27086  
27566

5 mm  
6 mm  
vlnkovač 2 mm

ref.  
27087  
27786  
27621

## ▶ Nudličkovač/Hranolky\*



2 x 2 mm  
2 x 4 mm  
2 x 6 mm  
4 x 4 mm  
6 x 6 mm  
8 x 8 mm

ref.  
27599  
27080  
27081  
27047  
27610  
27048

hranolky\* 8 x 8 mm  
hranolky\* 10 x 10 mm

ref.  
27116  
27117

\* pouze pro modely  
R 402 a R 402 V.V.

## ▶ Strouhač



1,5 mm  
2 mm  
3 mm  
6 mm  
9 mm  
křen 0,7 mm  
křen 1 mm  
křen 1,3 mm  
parmezán  
restované brambory

ref.  
27588\*  
27577\*  
27511\*  
27046  
27632  
27078  
27079  
27130  
27764  
27191

## ▶ Kostky\*



8 x 8 x 8 mm  
10 x 10 x 10 mm  
12 x 12 x 12 mm

ref.  
27113  
27114  
27298

\* pouze pro modely  
R 402 a R 402 V.V.

## ▶ Indukční motor



- **Komerční asynchronní motor pro průmyslové využití**, zaručující delší životnost a spolehlivost stroje.
- Konstrukce motoru je vybavena kuličkovými ložisky, umožňující **tichý chod** motoru bez jakýchkoliv vibrací.
- Motor v přímém záběru s doplňujícím zařízením :  
- **extra silný**  
- žádný složitý převod pro pohon.
- **Nevyžadující žádnou údržbu** : žádné tření (bez kartáčků).
- **Nerezová hřídel motoru.**

Normy  
UE

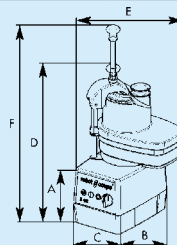
### Údaje

### Váha (kg)

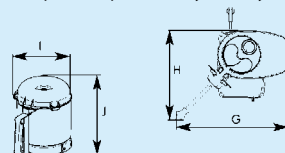
	Blok motoru	Příslušenství kutr	Příslušenství krouhač zeleniny	Kostky a hranolky	Výkon (W)	Napětí* (A)	netto	brutto
R401	Jedna fáze 1500 ot/min	4,5 l Nerezová ocel	Nerezová ocel Řada 23 disků	NE	700	230 V/1 50 Hz 5,7	13	16
R402	Třífázový 750/1500 tr/mn	4,5 l Nerezová ocel	Nerezová ocel Řada 28 disků	ANO	750	400 V*/3 50 Hz 3	15	18
R402 V.V.	Jedna fáze 300 do 3000 ot/min	4,5 l Nerezová ocel	Nerezová ocel Řada 28 disků	ANO	1000	230 V/1 60 Hz 10	15	18

### Rozměry (mm)

	A	B	C	D	E	F	G	H	I	J
R401	204	304	226	570	320	725	530	440	190	235
R402	224	304	226	590	320	725	530	440	190	235
R402 V.V.	224	304	226	590	320	725	530	440	190	235



Příslušenství krouhače zeleniny  
společně pro všechny modely



\* K dispozici i další napětí

**robot coupe®**

Vyrobene ve Francii společností  
ROBOT-COUPÉ s.n.c. :

Sídlo firmy, vývozní a marketingové oddělení :

Tél.: 01 43 98 88 33 - Fax : 01 43 74 36 26

BP 157 - 94305 Vincennes Cedex

email : international@robot-coupe.com

**www.robot-coupe.com**

## DISTRIBUTOR

### NORMY :

#### Přístroj odpovídá :

- Požadavkům následujících evropských norem a zákonným předpisům států, které je převzaly do své legislativy : 98/37/CEE, 73/23/CEE, 89/336/CEE, 89/109/CEE, 2002/72/CEE.
- Požadavkům harmonizovaných evropských norem a norem týkajících se bezpečnosti a hygieny : EN 292 - 1 a 2, EN 60204 - 1, 1998, EN 1678.

